

LEYENDA

Delimitaciones territoriales PSFV Caiba

Recintos municipales

Afecciones ambientales

- Cauces (asociado: DPH, Zona Policía, Servidumbre)
- Espacios Naturales Protegidos
- Montes Forestales Periurbanos
- Montes Preservados
- Montes Utilidad Pública
- Red Natura 2000
- Vías Pecuarias

LOCALIZACIÓN TERRITORIAL

PROYECTO PLAN ESPECIAL DE INFRAESTRUCTURAS
INFRAESTRUCTURAS DE EVACUACIÓN
"CAIBA - BOADILLA"

TÍTULO DEL PLANO
Afecciones ambientales

ESCALA 1: 15.000 en A3 PROYECTO 2510

ESCALA GRÁFICA 0 100 200 m

FECHA Junio 2025

EQUIPO REDACTOR
GRUPO Natalia Chinchilla
Arq. Col. 12282 COAM
David Rojo
Arq. Col. 2956 COACYLE

PROMOTOR
 Statkraft

Desarrollos Renovables
Iberia Dreta, S.L.U.

Segundo Mata 1, 2ª, 1. 28224 Pozuelo de Alarcón, Madrid **Tel.** +34 917 144 220 www.gruposca.eu

Nota: la información utilizada en los planos procede de fuentes oficiales, y se encuentra georeferenciada en el sistema de coordenadas ETRS 89 - 30N



LEYENDA

Delimitaciones territoriales

- Recintos municipales

Nueva Infraestructura Eléctrica

- Línea Aérea
- SET Caiba
- PSFV Caiba

Afecciones ambientales

- Cauces (asociado: DPH, Zona Policía, Servidumbre)
- Espacios Naturales Protegidos
- Montes Forestales Periurbanos
- Montes Preservados
- Montes Utilidad Pública
- Red Natura 2000
- Vías Pecuarias

LOCALIZACIÓN TERRITORIAL

PROYECTO PLAN ESPECIAL DE INFRAESTRUCTURAS
INFRAESTRUCTURAS DE EVACUACIÓN
"CAIBA - BOADILLA"

TÍTULO DEL PLANO
Afecciones ambientales

ESCALA
1: 15.000 en A3

PROYECTO
2510

ESCALA GRÁFICA
0 100 200 m

FECHA
junio 2025

1.2.2

EQUIPO REDACTOR

GRUPO Natalia Chinchilla
Arq. Col. 12282 COAM
David Rojo
Arq. Col. 2956 COACYLE

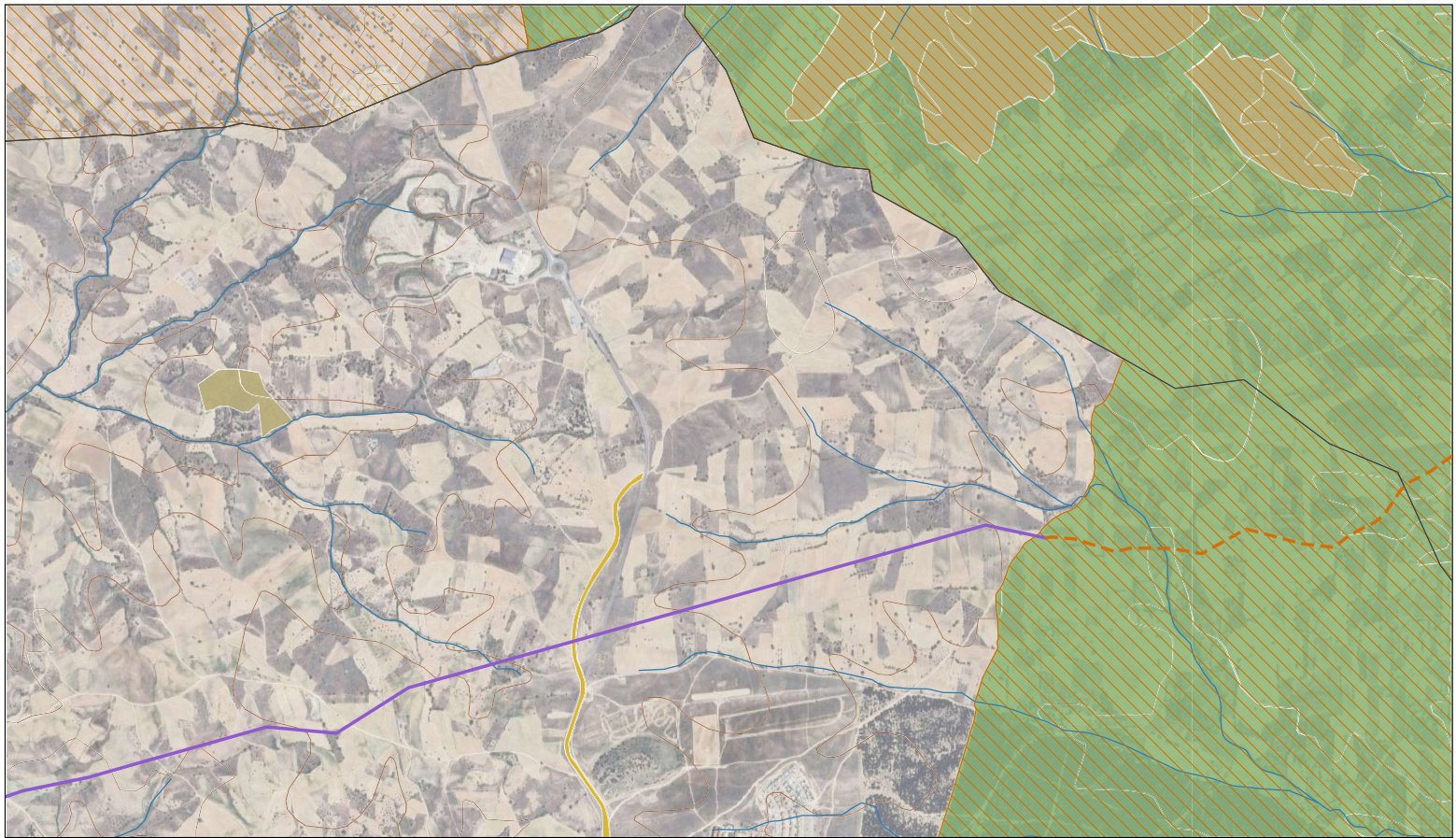
PROMOTOR

Statkraft

Desarrollos Renovables Iberia Dreta, S.L.U.

Segundo Mata 1, 2ª, 1. 28224 Pozuelo de Alarcón, Madrid **Tel.** +34 917 144 220 www.gruposca.eu

Nota: la información utilizada en los planos procede de fuentes oficiales, y se encuentra georeferenciada en el sistema de coordenadas ETRS 89 - 30N



LEYENDA

Delimitaciones territoriales

- Recintos municipales

Nueva Infraestructura Eléctrica

- Línea Aérea
- Línea Subterránea

Afecciones ambientales

- Cauces (asociado: DPH, Zona Policía, Servidumbre)
- Espacios Naturales Protegidos
- Montes Forestales Periurbanos
- Montes Preservados
- Montes Utilidad Pública
- Red Natura 2000
- Vías Pecuarias

LOCALIZACIÓN TERRITORIAL

PROYECTO PLAN ESPECIAL DE INFRAESTRUCTURAS

INFRAESTRUCTURAS DE EVACUACIÓN

"CAIBA - BOADILLA"

TÍTULO DEL PLANO

Afecciones ambientales

ESCALA

1: 15.000 en A3

PROYECTO

2510

ESCALA GRÁFICA

0 100 200 m

FECHA

junio 2025

1.2.3

EQUIPO REDACTOR

GRUPO

Natalia Chinchilla
Arq. Col. 12282 COAM
David Rojo
Arq. Col. 2956 COACYLE

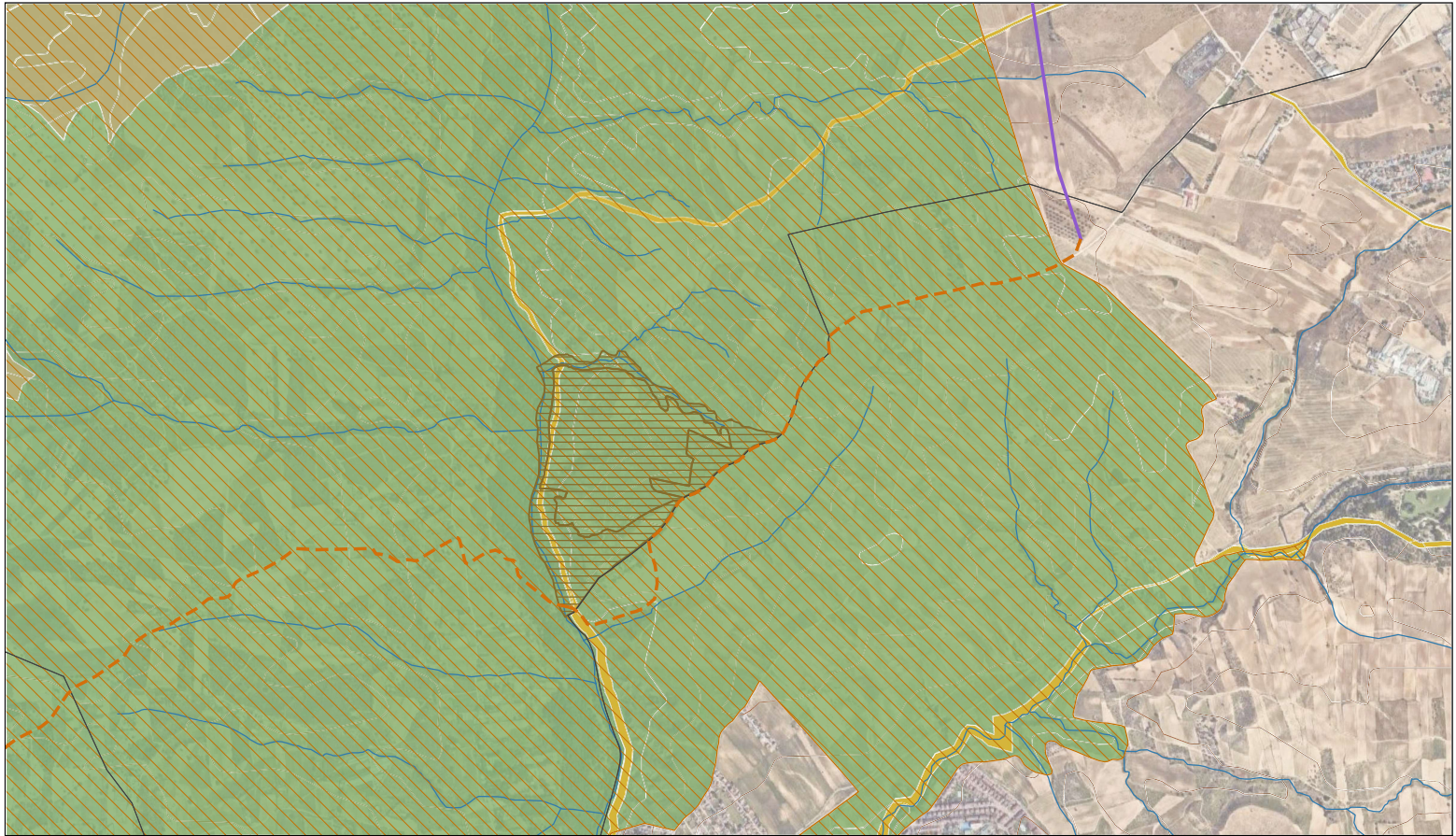
PROMOTOR

Statkraft

Desarrollos Renovables
Iberia Dzeta, S.L.U.

Segundo Mata 1, 2ª, 1. 28224 Pozuelo de Alarcón, Madrid Tel. +34 917 144 220 www.gruposoc.eu

Nota: la información utilizada en los planos procede de fuentes oficiales, y se encuentra georeferenciada en el sistema de coordenadas ETRS 89 - 30N



LEYENDA

Delimitaciones territoriales

- Recintos municipales

Nueva Infraestructura Eléctrica

- Línea Aérea
- Línea Subterránea

Afecciones ambientales

- Cauces (asociado: DPH, Zona Policía, Servidumbre)
- Espacios Naturales Protegidos
- Montes Forestales Periurbanos
- Montes Preservados
- Montes Utilidad Pública
- Red Natura 2000
- Vías Pecuarias

LOCALIZACIÓN TERRITORIAL

PROYECTO PLAN ESPECIAL DE INFRAESTRUCTURAS
INFRAESTRUCTURAS DE EVACUACIÓN
"CAIBA - BOADILLA"

TÍTULO DEL PLANO
Afecciones ambientales

ESCALA
1: 15.000 en A3

PROYECTO
2510

ESCALA GRÁFICA
0 100 200 m

FECHA
junio 2025

GRUPO
SC

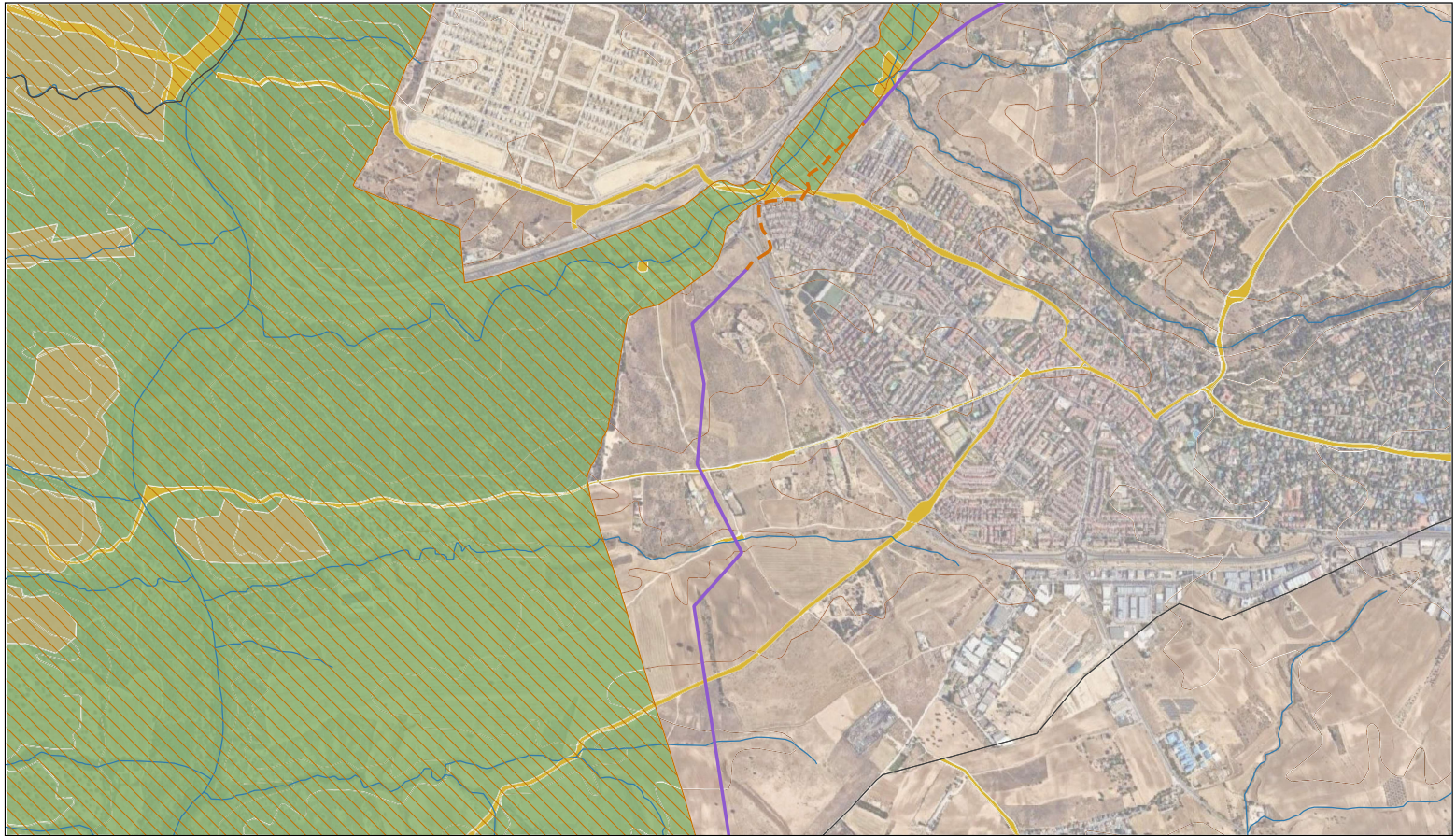
EQUIPO REDACTOR
Natalia Chinchilla
Arq. Col. 12282 COAM
David Rojo
Arq. Col. 2956 COACYLE

PROMOTOR
Statkraft

Desarrollos Renovables
Iberia Dreta, S.L.U.

Segundo Mata 1, 2º, 1. 28224 Pozuelo de Alarcón, Madrid **Tel.** +34 917 144 220 www.gruposc.eu

Nota: la información utilizada en los planos procede de fuentes oficiales, y se encuentra georeferenciada en el sistema de coordenadas ETRS 89 - 30N



LEYENDA

Delimitaciones territoriales

- Recintos municipales

Nueva Infraestructura Eléctrica

- Línea Aérea
- Línea Subterránea

Afecciones ambientales

- Cauces (asociado: DPH, Zona Policía, Servidumbre)
- Espacios Naturales Protegidos
- Montes Forestales Periurbanos
- Montes Preservados
- Montes Utilidad Pública
- Red Natura 2000
- Vías Pecuarias

LOCALIZACIÓN TERRITORIAL

PROYECTO PLAN ESPECIAL DE INFRAESTRUCTURAS
INFRAESTRUCTURAS DE EVACUACIÓN
"CAIBA - BOADILLA"

TÍTULO DEL PLANO
Afecciones ambientales

ESCALA
1: 15.000 en A3

PROYECTO
2510

ESCALA GRÁFICA
0 100 200 m

FECHA
junio 2025

GRUPO REDACTOR
GRUPO Natalia Chinchilla
Arq. Col. 12282 COAM
David Rojo
Arq. Col. 2956 COACYLE

PROMOTOR
Statkraft

Desarrollos Renovables
Iberia Dreta, S.L.U.

Segundo Mata 1, 2ª, 1. 28224 Pozuelo de Alarcón, Madrid Tel. +34 917 144 220 www.gruposoc.eu

Nota: la información utilizada en los planos procede de fuentes oficiales, y se encuentra georreferenciada en el sistema de coordenadas ETRS 89 - 30N



LEYENDA

Delimitaciones territoriales

- Recintos municipales

Nueva Infraestructura Eléctrica

- Línea Aérea
- Línea Subterránea

Afecciones ambientales

- Cauces (asociado: DPH, Zona Policía, Servidumbre)
- Espacios Naturales Protegidos
- Montes Forestales Periurbanos
- Montes Preservados
- Montes Utilidad Pública
- Red Natura 2000
- Vías Pecuarias

LOCALIZACIÓN TERRITORIAL

PROYECTO PLAN ESPECIAL DE INFRAESTRUCTURAS
INFRAESTRUCTURAS DE EVACUACIÓN
"CAIBA - BOADILLA"

TÍTULO DEL PLANO
Afecciones ambientales

ESCALA
1: 15.000 en A3

PROYECTO
2510

ESCALA GRÁFICA
0 100 200 m

FECHA
junio 2025

GRUPO
SC

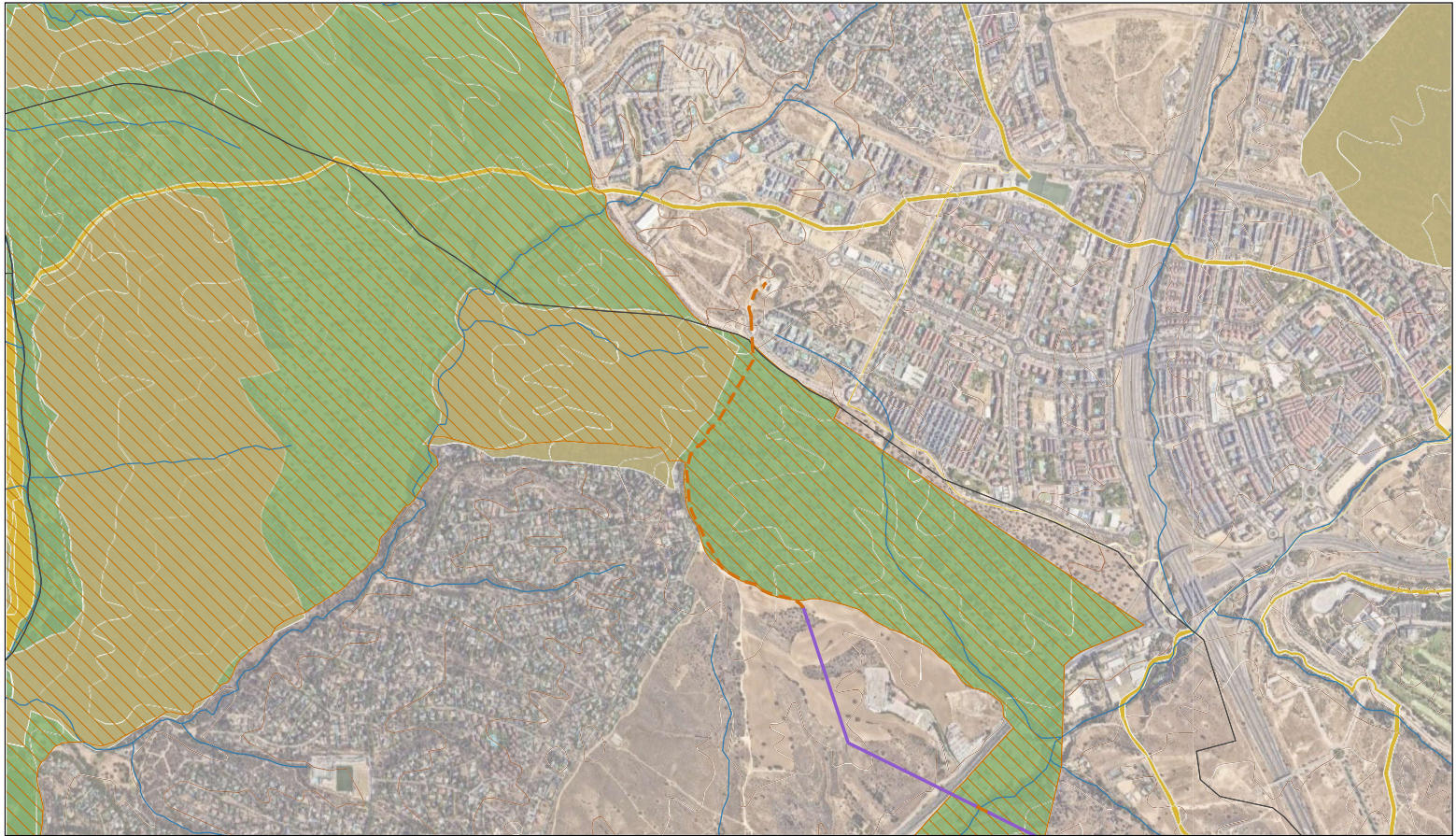
EQUIPO REDACTOR
Natalia Chinchilla
Arq. Col. 12282 COAM
David Rojo
Arq. Col. 2956 COACYLE

PROMOTOR
Statkraft

Desarrollos Renovables
Iberia Dzeza, S.L.U.

Segundo Mata 1, 2º, 1. 28224 Pozuelo de Alarcón, Madrid Tel. +34 917 144 220 www.gruposoc.eu

Nota: la información utilizada en los planos procede de fuentes oficiales, y se encuentra georeferenciada en el sistema de coordenadas ETRS 89 - 30N



LEYENDA

Delimitaciones territoriales

- Recintos municipales

Nueva Infraestructura Eléctrica

- Línea Aérea
- Línea Subterránea

Afecciones ambientales

- Cauces (asociado: DPH, Zona Policía, Servidumbre)
- Espacios Naturales Protegidos
- Montes Forestales Periurbanos
- Montes Preservados
- Montes Utilidad Pública
- Red Natura 2000
- Vías Pecuarias

LOCALIZACIÓN TERRITORIAL

PROYECTO PLAN ESPECIAL DE INFRAESTRUCTURAS
INFRAESTRUCTURAS DE EVACUACIÓN
"CAIBA - BOADILLA"

TÍTULO DEL PLANO
Afecciones ambientales

ESCALA 1: 15.000 en A3 PROYECTO 2510 ESCALA GRÁFICA 0 100 200 m FECHA Junio 2025

EQUIPO REDACTOR
GRUPO Natalia Chinchilla
Arq. Col. 12282 COAM
David Rojo
Arq. Col. 2956 COACYLE

PROMOTOR
Statkraft Desarrollos Renovables Iberia Dreta, S.L.U.

Segundo Mata 1, 2ª, 1. 28224 Pozuelo de Alarcón, Madrid Tel. +34 917 144 220 www.gruposca.eu

Nota: la información utilizada en los planos procede de fuentes oficiales, y se encuentra georeferenciada en el sistema de coordenadas ETRS 89 - 30N